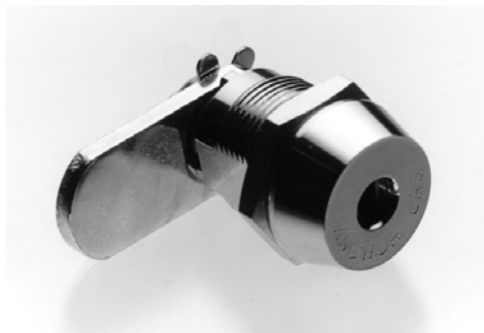


ANCHOR LÅS

Skåplås

Skåplås 890



Användning

Ett mycket pålitligt industrilås som finns för tvättautomater, spelautomater, kassaskrin, myntautomater, telefonautomater och andra objekt som fodrar en hög säkerhetsnivå.

Material och ytbehandling

Skåplås 890 och skåplås 890 V. Spärrskivor, cylinder och ändmutter tillverkade av mässing. Regel, stoppbricka, ändmutterns låsbricka och mutter för cylinderhus tillverkade av förzinkat stål. Cylinderhus i förkromad mässing. Dörrtjocklek från 1 mm upp till 7,5 mm.

Skåplås 890

Funktion: Låsregeln vrids 90 grader moturs (öppen-låst). Nyckeln kan tas ut endast i låst läge. Total längd 34,5 mm.



Tillval: Skåplås 890, som ovan. Första och sista spärrskivan tillverkad i härdat stål.

Skåplås 890 V

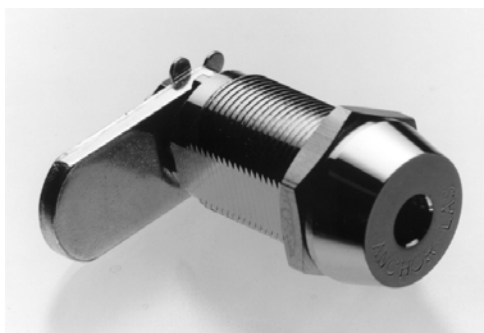
Funktion: Låsregeln vrids 90 grader medurs (öppen-låst). Nyckeln kan tas ut endast i låst läge. Total längd 34,5 mm.



Tillval: Skåplås 890 V, som ovan. Första och sista spärrskivan tillverkad i härdat stål.



Skåplås 892



Användning

Ett mycket pålitligt industrilås som finns för tvättautomater, spelautomater, kassaskrin, myntautomater, telefonautomater och andra objekt som fodrar en hög säkerhetsnivå.

Material och ytbehandling

Skåplås 892 och skåplås 892 V. Spärrskivor, cylinder och ändmutter tillverkade av mässing. Regel, stoppbricka, ändmutterns låsbricka och mutter för cylinderhus tillverkade av förzinkat stål. Cylinderhus i förkromad mässing. Dörrtjocklek från 1 mm upp till 22,5 mm.

Skåplås 892

Funktion: Låsregel vrids 90 grader moturs (öppen-låst). Nyckeln kan tas ut endast i låst läge. Total längd 44,5 mm.



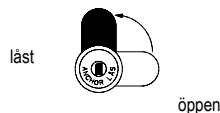
Tillval: Skåplås 892, som ovan. Första och sista spärrskivan tillverkad i härdat stål.

Skåplås 892 V

Funktion: Låsregeln vrids 90 grader medurs (öppen-låst). Nyckeln kan tas ut endast i låst läge. Total längd 44,5 mm.



Tillval: Skåplås 892 V, som ovan. Första och sista spärrskivan tillverkad i härdat stål.

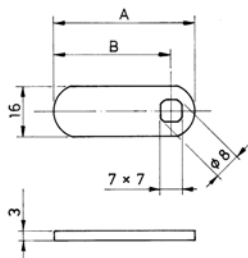




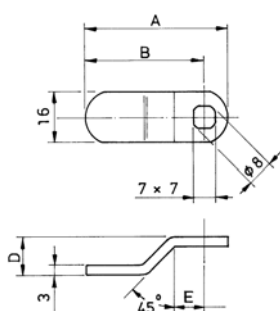
- ANCHOR LÅS skivlåscylinder, skåplås 892 har nio spärskivor, 1.5 miljoner olika låskombinationer, skåplås 890 har åtta spärskivor, 300.000 olika låskombinationer.
- Låscylindern har inga fjäderbelastade spärrelement. En konstruktion som gör låscylindern motståndskraftig mot smuts, fukt, korrosion och isbildning.
- Maximal motståndskraft mot dyrkning och manipulation av låscylindern.
- Låscylindern erbjuder stora möjligheter när det gäller huvudnyckelsystem. Samtliga våra skåplås och hänglås kan kombineras så att en och samma nyckel kan öppna samtliga lås.
- Vår extra starka nyckel, tjocklek 3 mm, är tillverkad i nysilver. Mönsterskydd nr 48145.

DETALJER FÖR SKÅPLÅS 890 OCH 892

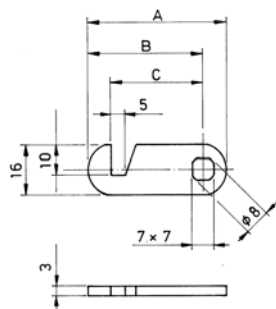
Rak regel



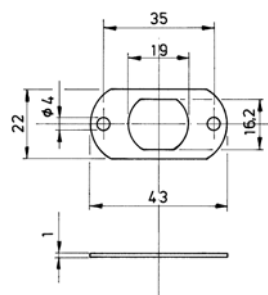
Bockad regel



Hakregel



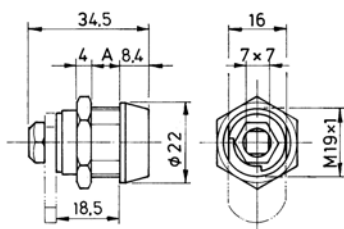
Fixeringsbricka för skåplås 892



Typ av regel	Måttuppgifter regel m m				
	A	B	C	D	E
Rak regel nr 121	21	13,5	-	-	-
Rak regel nr 131	31	23,5	-	-	-
Rak regel nr 136	36	28,5	-	-	-
Rak regel nr 140	40	32,5	-	-	-
Rak regel nr 145	45	37,5	-	-	-
Rak regel nr 150	50	42,5	-	-	-
Rak regel nr 155	55	47,5	-	-	-
Hakregel nr 236	36	28,5	22	-	-
Hakregel nr 240	40	32,5	26	-	-
Hakregel nr 245	45	37,5	31	-	-
Hakregel nr 250	50	42,5	36	-	-
Hakregel nr 255	55	47,5	41	-	-
Bockad regel nr 342	42	34,5	-	12,5	9,5
Bockad regel nr 347	47	39,5	-	12,5	9,5
Bockad regel nr 352	52	44,5	-	12,5	9,5
Bockad regel nr 438	38	30,5	-	10,5	11
Bockad regel nr 443	43	35,5	-	10,5	11
Bockad regel nr 448	48	40,5	-	10,5	11
Bockad regel nr 535	35	27,5	-	7	11
Bockad regel nr 539	39	31,5	-	7	11
Bockad regel nr 544	44	36,5	-	7	11
Bockad regel nr 549	49	41,5	-	7	11
Bockad regel nr 635	35	27,5	-	6,5	11
Bockad regel nr 639	39	31,5	-	6,5	11
Bockad regel nr 644	44	36,5	-	6,5	11
Bockad regel nr 649	49	41,5	-	6,5	11
Bockad regel nr 731	31	23,5	-	5	11
Bockad regel nr 736	36	28,5	-	5	11
Bockad regel nr 740	40	32,5	-	5	11
Bockad regel nr 745	45	37,5	-	5	11
Bockad regel nr 750	50	42,5	-	5	11

SKÅPLÅS 890

Dörrtjocklek max 7,5 mm = A



SKÅPLÅS 892

Dörrtjocklek max 22,5 mm = B

