

Certifierade hänglås för montering av ovalcylinder

Hänglås 840-4 B27 / B50

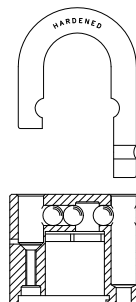
Hänglåsklass 4

Grade 5



Certifierad av SBSC.
Certifikat nr 00-589.

- Ett extra kraftigt hänglås för hög säkerhet. Lämpligt för låsning av containers, lagerlokaler, grindar m.m.
- 80 mm hänglås i härdat stål. Bygeldiameter 15 mm. Finns med två alternativa bygelhöjder, inre fri bygelhöjd 27 mm och 50 mm.
- Hänglås 840-4 monteras med valfri typ av ovalcylinder. Finns även i utförande för montering av "snowman" cylinder.
- Låscylindern skyddas av en 5 mm tjock härdad täckbricka.
- Olika typer av täckbrickor finns att tillgå beroende på typ av låscylinder / nyckelns anslag.
- Tillval: Hänglås 840-4 L, hänglås med löstagbar bygel.



Hänglås 840-4 L

Hänglås 834-4 B28

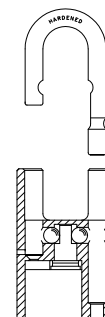
Hänglåsklass 3

Grade 4



Certifierad av SBSC.
Certifikat nr 98-762.

- Ett kraftigt hänglås med bygeln skyddad av det förhöjda låshuset för låsning av båtar, motorcyklar, garageburar, släpvagnar m m.
- 60 mm hänglås i härdat stål. Bygeldiameter 11 mm. Inre fri bygelhöjd 28 mm.
- Hänglås 834-4 monteras med valfri typ av ovalcylinder.
- Tillval: Hänglås 834-4 L, hänglås med löstagbar bygel.



Hänglås 834-4 L

Hänglås 830-3 B28 / B50

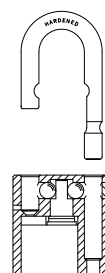
Hänglåsklass 3

Grade 4

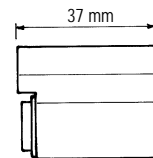
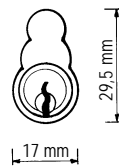
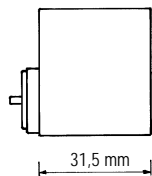
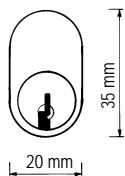


Certifierad av SBSC.
Certifikat nr 98-762.

- Ett kraftigt hänglås för låsning av båtar, motorcyklar, garageburar, släpvagnar m m.
- 60 mm hänglås i härdat stål. Bygeldiameter 11 mm. Finns med två alternativa bygelhöjder, inre fri bygelhöjd 28 mm och 50 mm.
- Hänglås 830-3 monteras med valfri typ av ovalcylinder.
- Tillval: Hänglås 830-3 L, hänglås med löstagbar bygel.



Hänglås 830-3 L



ANCHOR LÅS hänglås 840-4, 834-4 och 830-3 är tillverkade för montering av ovalcylinder.

ANCHOR LÅS hänglås 840-4 och 802-2 är tillverkade för montering av "snowman" cylinder.

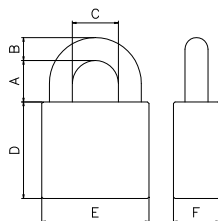
Artikel nummer	SS-EN 12320		Låshus					Bygel					Typ av låscylinder	
	Klass	Grade	Material	Ytbehandling	Tjocklek mm (F)	Bredd mm (E)	Höjd mm (D)	Material	Ytbehandling	Diameter mm (B)	Inre fri bygelhöjd mm (A)	Avstånd bygelben mm (C)	Oval cylinder	"Snow-man" cylinder
840-4	4	5	HS	CR	30	80	65	HS	CR	15	27	40	●	●
840-4 B50	4	5	HS	CR	30	80	65	HS	CR	15	50	40	●	●
834-4	3	4	HS	CR	25	60	94	HS	CR	11	28	28	●	
830-3	3	4	HS	CR	25	60	62	HS	CR	11	28	28	●	
830-3 B50	3	4	HS	CR	25	60	62	HS	CR	11	50	28	●	
802-2	2	3	MS	MS	20	46	61	HS	CR	8	25	24		●
802-2 B60	2	3	MS	MS	20	46	61	HS	CR	8	60	24		●
802-2 B110	2	3	MS	MS	20	46	61	HS	CR	8	110	24		●
802-2	1	2	MS	MS	20	46	61	RS	-	8	25	24		●
802-2 B60	1	2	MS	MS	20	46	61	RS	-	8	60	24		●
802-2 B110	1	2	MS	MS	20	46	61	RS	-	8	110	24		●

HS = härdat stål

RS = rostfritt stål

MS = mässing

CR = förkromat



HÄNGLÅSNORM SS-EN 12320 HÄNGLÅSKLASS 1 – 5 (GRADE 1 – 6)

Krav / Klass (Grade)	1 (2)	2 (3)	3 (4)	4 (5)	5 (6)	
Minimum antal nyckelvariationer	1 000	2 500	5 000	10 000	20 000	
Draghållfasthet I bygel	5	15	30	70	100	kN
Vridhållfasthet I bygel	100	200	450	1 200	2 500	Nm
Klippning av bygel	15	25	35	70	100	kN
Slag mot bygel (vikt / g x höjd / mm)		1 250 x 800	3 050 x 1 000	6 550 x 1 400	7 150 x 1 500	x 5
Test temperatur		-20°C	-20°C	-40°C	-40°C	
Slag mot låshus (vikt / g x höjd / mm)		1 250 x 800	3 050 x 1 000	6 550 x 1 400	7 150 x 1 500	x 5
Test temperatur		-20°C	-20°C	-40°C	-40°C	
Drag / Tryck på låscylindern		4	5	10	15	kN
Borrning			2	4	8	min
Sågning		1	2	4	8	min
Tvångsvridning av låscylinder		5	15	20	30	Nm
Dyrkning och manipulation av cylinder	2	2	10	10	30	min
	enkla verktyg	enkla verktyg	sammansatta verktyg	sammansatta verktyg	avancerade verktyg	
Angrepp med handverktyg			5	10	15	min