

Certifierade hänglås för montering av "snowman" cylinder

Hänglås 802-2 B25 / B60 / B110

Hänglåsklass 2

Grade 3



- Ett kraftigt hänglås i mässing med många användningsområden. Lämpligt för låsning av källare, vindskontor, klädsåp, bodar, fönster m.m.
- 46 mm hänglås i solid mässing. Bygeldiameter 8 mm. Finns med tre alternativa bygelhöjder, inre fri bygelhöjd 25 mm, 60 mm och 110 mm.
- Bygelmateriål. Samtliga bygelhöjder i härdad stål.
- För montering av "snowman" cylinder.
- Kan monteras med eller utan fjäderbelastad bygel. Levereras med fjäderbelastad bygel.
- Ej självlåsande.



Certifierad av SBSC.
Certifikat nr 04-598.

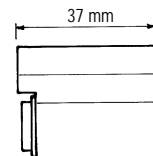
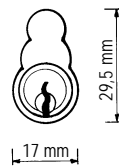
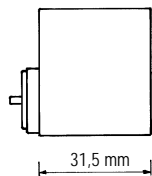
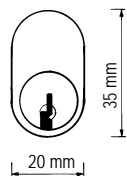
Hänglås 802-2 B25 / B60 / B110 Rostfri bygel

Hänglåsklass 1

Grade 2



- Ett kraftigt hänglås i mässing med många användningsområden. Lämpligt för låsning av klädsåp, fönster mm.
- 46 mm hänglås i solid mässing. Bygeldiameter 8 mm. Finns med tre alternativa bygelhöjder, inre fri bygelhöjd 25 mm, 60 mm och 110 mm.
- Bygelmateriål. Samtliga bygelhöjder i rostfritt stål.
- För montering av "snowman" cylinder.
- Kan monteras med eller utan fjäderbelastad bygel. Levereras med fjäderbelastad bygel.
- Ej självlåsande.



ANCHOR LÅS hänglås 840-4, 834-4 och 830-3 är tillverkade för montering av ovalcylinder.

ANCHOR LÅS hänglås 840-4 och 802-2 är tillverkade för montering av "snowman" cylinder.

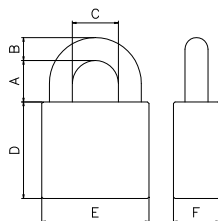
Artikel nummer	SS-EN 12320		Låshus					Bygel					Typ av låscylinder	
	Klass	Grade	Material	Ytbehandling	Tjocklek mm (F)	Bredd mm (E)	Höjd mm (D)	Material	Ytbehandling	Diameter mm (B)	Inre fri bygelhöjd mm (A)	Avstånd bygelben mm (C)	Oval cylinder	"Snow-man" cylinder
840-4	4	5	HS	CR	30	80	65	HS	CR	15	27	40	●	●
840-4 B50	4	5	HS	CR	30	80	65	HS	CR	15	50	40	●	●
834-4	3	4	HS	CR	25	60	94	HS	CR	11	28	28	●	
830-3	3	4	HS	CR	25	60	62	HS	CR	11	28	28	●	
830-3 B50	3	4	HS	CR	25	60	62	HS	CR	11	50	28	●	
802-2	2	3	MS	MS	20	46	61	HS	CR	8	25	24		●
802-2 B60	2	3	MS	MS	20	46	61	HS	CR	8	60	24		●
802-2 B110	2	3	MS	MS	20	46	61	HS	CR	8	110	24		●
802-2	1	2	MS	MS	20	46	61	RS	-	8	25	24		●
802-2 B60	1	2	MS	MS	20	46	61	RS	-	8	60	24		●
802-2 B110	1	2	MS	MS	20	46	61	RS	-	8	110	24		●

HS = härdat stål

RS = rostfritt stål

MS = mässing

CR = förkromat



HÄNGLÅSNORM SS-EN 12320 HÄNGLÅSKLASS 1 – 5 (GRADE 1 – 6)

Krav / Klass (Grade)	1 (2)	2 (3)	3 (4)	4 (5)	5 (6)	
Minimum antal nyckelvariationer	1 000	2 500	5 000	10 000	20 000	
Draghållfasthet I bygel	5	15	30	70	100	kN
Vridhållfasthet I bygel	100	200	450	1 200	2 500	Nm
Klippning av bygel	15	25	35	70	100	kN
Slag mot bygel (vikt / g x höjd / mm)		1 250 x 800	3 050 x 1 000	6 550 x 1 400	7 150 x 1 500	x 5
Test temperatur		-20°C	-20°C	-40°C	-40°C	
Slag mot låshus (vikt / g x höjd / mm)		1 250 x 800	3 050 x 1 000	6 550 x 1 400	7 150 x 1 500	x 5
Test temperatur		-20°C	-20°C	-40°C	-40°C	
Drag / Tryck på låscylindern		4	5	10	15	kN
Borrning			2	4	8	min
Sågning		1	2	4	8	min
Tvångsvridning av låscylinder		5	15	20	30	Nm
Dyrkning och manipulation av cylinder	2	2	10	10	30	min
	enkla verktyg	enkla verktyg	sammansatta verktyg	sammansatta verktyg	avancerade verktyg	
Angrepp med handverktyg			5	10	15	min